

登下校時の注意

子どもたちの安全を守るために

つくろう きずな みんなの父母会



デュッセルドルフ日本人学校



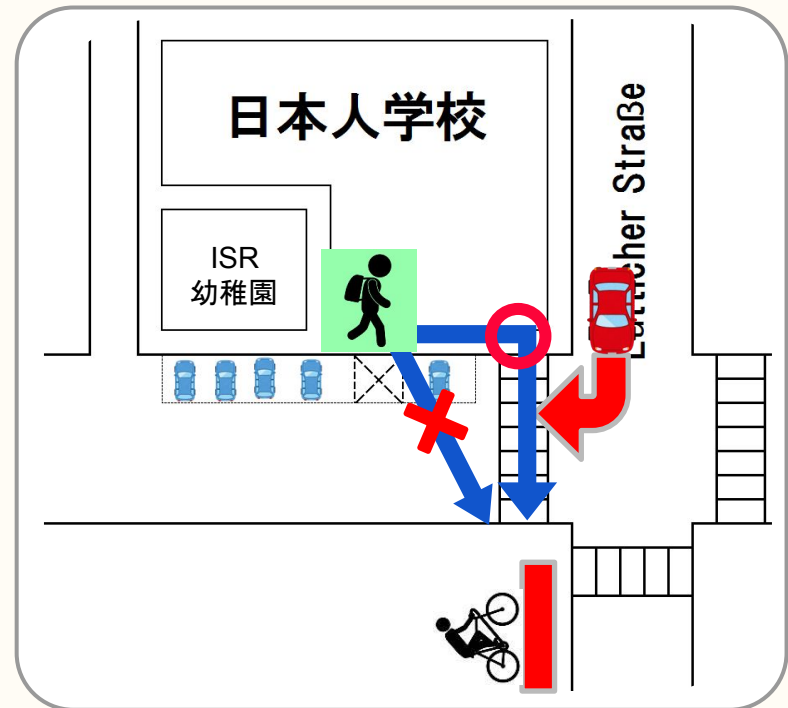
デュッセルドルフ日本人学校では、多くの子どもたちが電車・バスを使って通学しています。

また転入生も多く、日本や前任地との交通ルールの違いに戸惑われる方も少なくありません。

ご家庭でぜひ、お子様と交通安全について話し合ってみてください。

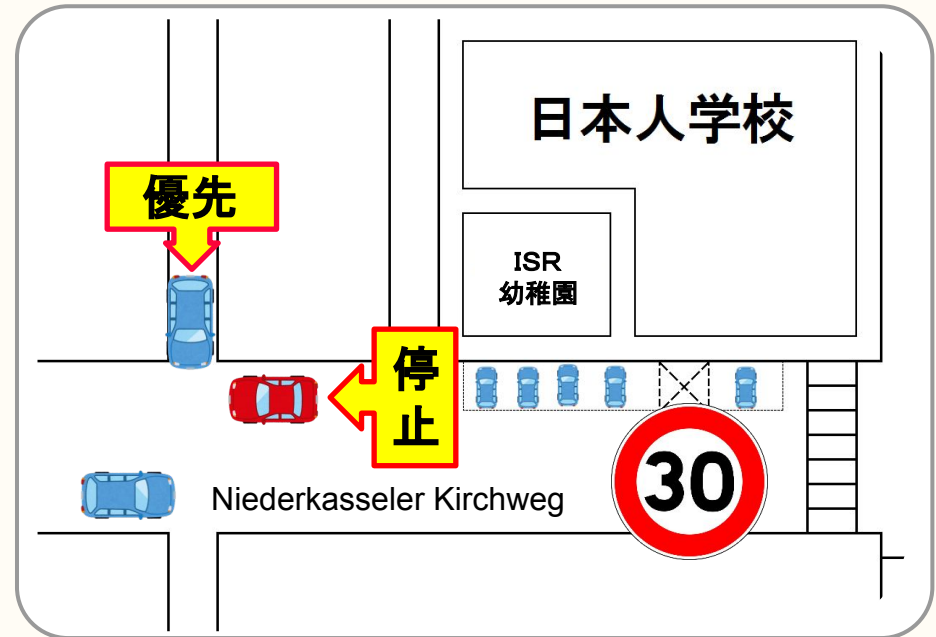
通学路での注意事項

- ❑ 横断歩道では、その上をまっすぐ渡りましょう。
斜め横断は危険ですのでやめましょう。
- ❑ 必ず自分の目で左・右・左をしっかりと確認しましょう。
特に**Lütticher Straße**から右折してくる車には**十分気を付けてください。**
- ❑ 信号を待つときは、車道ギリギリに立たず、一歩下がって待ちましょう。
信号が青に変わってもすぐに渡らず、車が来ていないか確認してから渡りましょう。
信号が黄色になってから渡り始めるのはやめましょう。
- ❑ **歩道の一部で赤くなっているところは自転車専用ゾーンです。**
歩かないように気を付けましょう。
- ❑ 歩道では広がらずに歩きましょう。 ❑ 電車は右側通行で、**線路には遮断機はありません。**



車で送迎している保護者の皆様へ

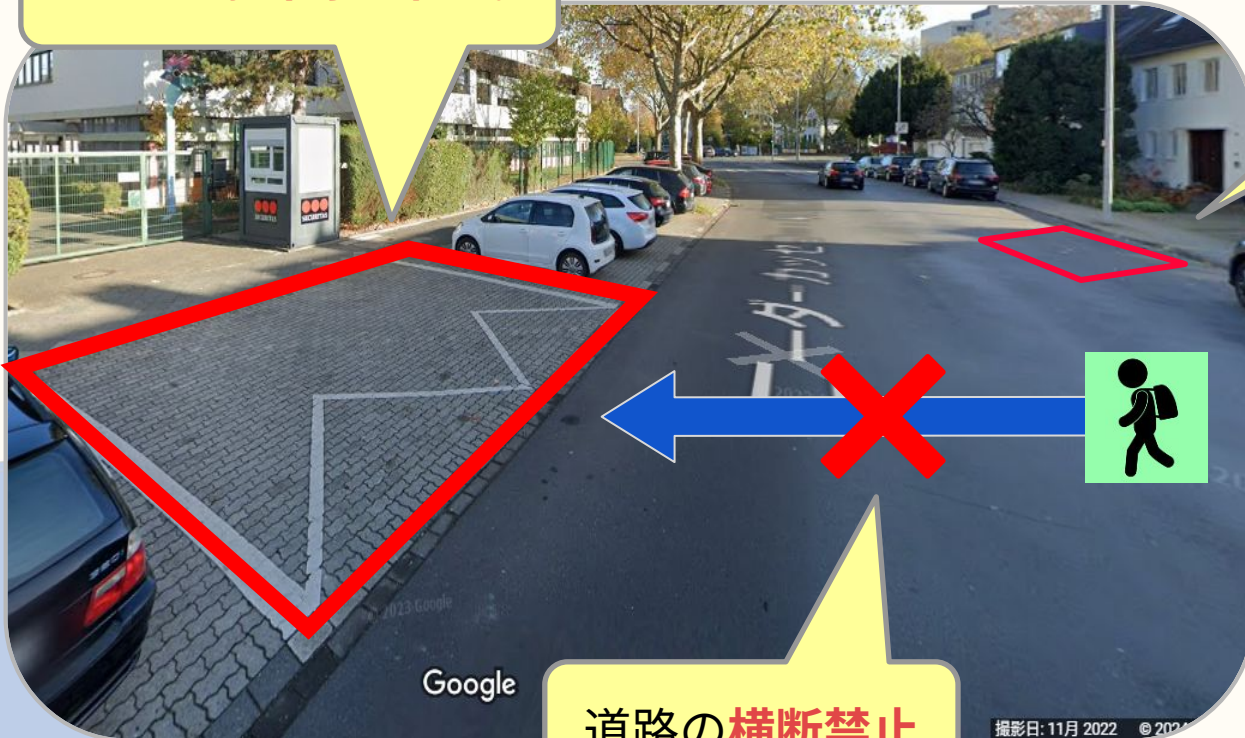
- ❑ 危険ですので以下の行為はおやめください。
 - 反対車線に車を止め、**子どもに車道を横断させる**
 - **二重駐車**
 - 子どもを降ろす時の**急停車、急発進**
- ❑ 学校前の道路（Niederkasseler Kirchweg）の**制限速度は30 km/h**です。
- ❑ ドイツでは道の太さに関係なく、交差点では表示がない限り「**右側が優先**」になります。右側から進入してくる車に優先権があるので、出会い頭の事故にご注意ください。
- ❑ 正門前および車出入り口ゾーンの駐車禁止区域（路上に白いラインがひかれています）に**5分以上駐車した場合は、レッカー移動されます。**
- ❑ 近隣の方々のご迷惑になりますので、学校周辺の**住宅の車庫前での車の停車はおやめください。**



車で送迎している保護者の皆様へ

！ ご家族で運転される方全員にご周知ください

正門前駐車禁止区域



車庫前への
停車禁止

二重駐車禁止



道路の横断禁止

送迎の重要性

！ 登下校は保護者の責任になります ！

低学年児童の送り迎え

日本とは治安が違うことを念頭におきましょう。（犯罪率は日本の10倍※）

登下校時間の設定

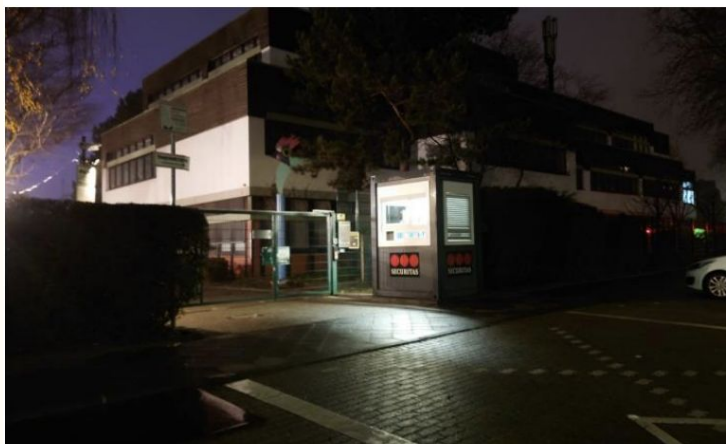
児童生徒が同じ時間帯に登下校することで、
集団登校のような「一人にならない」環境を作ります。

- その他、先生方による登下校の見守りや、交通安全活動、マナー向上活動といった父母会活動などで子どもの安全を支えます。

※10万人あたりの犯罪発生件数において（在デュッセルドルフ領事館「安全の手引き」より）

冬季の登下校

ドイツの冬の朝夕はかなり暗くなります。
明るい服装、反射板、ライトなどの用意を！



2025年12月22日（冬至）	日の出	日の入り
東京	6:47	16:32
デュッセルドルフ	8:35	16:29

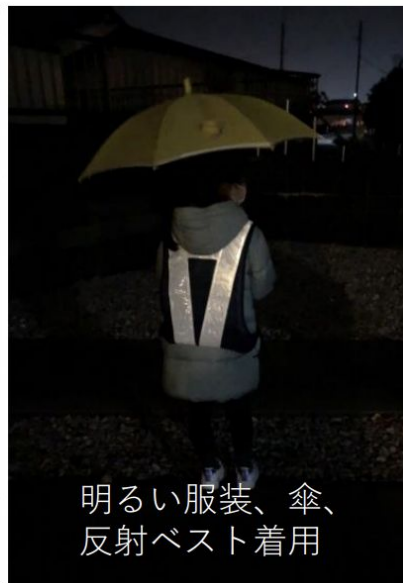
12月中旬 朝7:30頃



黒っぽい服装



ライト付きキーホルダー



明るい服装、傘、
反射ベスト着用



一人一人がドイツ社会のルール・マナーを知り、
「自分の身は自分で守る」「他人に迷惑をかけない」
ということを心がけましょう。

子どもたちの危険な行動・迷惑な行動を目撃したら、
その場で声をかけるよう、私たち父母も気を付けたいものです。

つくろう きずな みんなの父母会



デュッセルドルフ日本人学校

